



SeptikMarket.ru



Септики «Rostok»

Мини. Дачный. Загородный. Коттеджный.

- Описание
- Руководство по установке (монтажу) септика
- Руководство по эксплуатации
- Паспорт



Подробная техническая информация и информация по монтажу указана на сайте www.pro-rostok.com



Описание

Септик «Rostok» предназначен для сбора и очистки хозяйственно-бытовых сточных вод от индивидуальных жилых домов, объектов малоэтажной застройки и коттеджей при отсутствии центральной системы канализации.

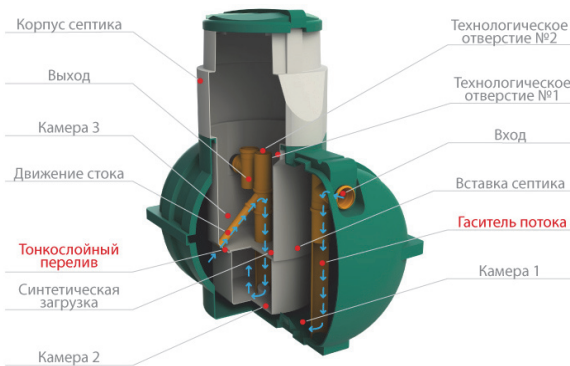
Септик «Rostok» выполнен в соответствии со СНиП 2.04.03-85, изготовлен из пищевого, химически стойкого полиэтилена (LLDPE), согласно ТУ 2291-002-80536468-14 и имеет все соответствующие сертификаты.

Герметичный на 100% корпус септика выполнен методом ротационного формования, не содержит сварных швов, и снабжен дополнительными ребрами жесткости для увеличения прочности. Подробная инструкция по монтажу приведена ниже, в разделе «Установка и монтаж».

При правильном монтаже, септик «Rostok» не подвержен всплыванию.

Устройство септика «Rostok»

Септик «Rostok» представляет собой специально сконструированную трехкамерную ёмкость с системой канализационных труб и фасонных элементов. Септик является энергонезависимой системой, в камерах которого происходит осветление поступивших стоков под действием силы тяжести. Специальная конструкция впускного трубопровода (гаситель потока) снижает степень взмучивания осадка и количество попавших взвесей в следующие камеры. Перелив из первой камеры во вторую (тонкослойный перелив) реализован по наклонным трубам, диаметр которых не позволяет взвешенным веществам определенного размера и гидравлической крупности проходить во вторую камеру. Дополнительная синтетическая загрузка проводит доочистку стоков.



Данные технологические решения снижают концентрацию взвесей на выходе из септика «Rostok» до 90%.

Анаэробные бактерии, присутствующие в септике, не участвуют в процессе очистки стоков от взвесей, поэтому длительное отсутствие пользователей (например зимой), или сброс в систему химически активных веществ, не влияя на работу септика «Rostok».

Септик «Rostok» при правильном монтаже и обслуживании **не дает вредных выбросов в атмосферу и неприятных запахов.**

Технические характеристики септиков «Rostok»

Септик «Rostok» ориентирован на разные объемы суточного потребления (производительность), поэтому исполнен в четырех видах в зависимости от количества проживающих в доме человек.

Параметр	Септик «Rostok»	Септик «Rostok»	Септик «Rostok»	Септик «Rostok»
	Мини	Дачный	Загородный	Коттеджный
Кол-во пользователей, чел	1-2	2-3	4-5	5-6
Производительность, л/сут	300	450	880	1150
Объем, л	1000	1500	2400	3000
Диаметр входной/выходной трубы, мм	110	110	110	110
Глубина установки входной/выходной трубы (по центру), мм	800/850	800/850	800/850	800/850

Для случаев более глубокого залегания входной подводящей трубы и в случае необходимости принудительного отведения осветленных стоков, рекомендуем ознакомиться с разделом «Дополнительное оборудование».

Варианты системы дополнительной очистки для септика «Rostok»

При необходимости, после септика «Rostok» можно установить системы почвенной или биологической доочистки:

Наименование	Условия применения
Комплект Дренажных Тоннелей «Rostok»	Уровень грунтовых вод: от 1,5 м. и глубже Тип грунта: песок, супесь
Комплект Биофильтров «Rostok»	Уровень грунтовых вод: любой Тип грунта: любой
Комплект Биофильтров «Rostok» Плюс	Уровень грунтовых вод: любой Тип грунта: любой

Благодаря высокой степени очистки стоков (до 90%) в септике «Rostok», средний период заиливания (срок службы) любых систем доочистки, установленных после септика «Rostok», в 3 раза выше, по сравнению с обычным септиком.

Эта значительная разница в периоде эксплуатации связана с концентрацией взвешенных веществ на выходе после септика:

Обычный септик – степень очистки стоков 70%, концентрация взвешенных веществ на выходе – 100 мг/л
Септик «Rostok» – степень очистки стоков 90%, концентрация взвешенных веществ на выходе – 33 мг/л.

Дополнительное оборудование

1. Насосный отсек (без насоса)

Септики «Rostok» с насосным отсеком и насосом рекомендуется применять в случае невозможности отведения очищенных стоков самотеком или при отведении осветленной воды на большие расстояния.

Насосный отсек предназначен для установки насосного оборудования непосредственно в септик, что позволяет в итоге отказаться от отдельных канализационных насосных станций (колодцев), либо других сооружений, необходимых для напорного отведения осветленных стоков.

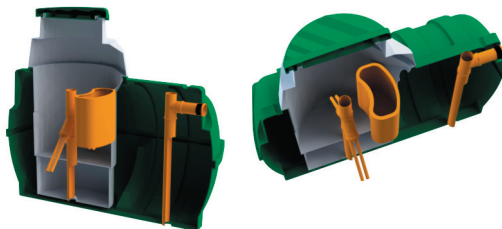
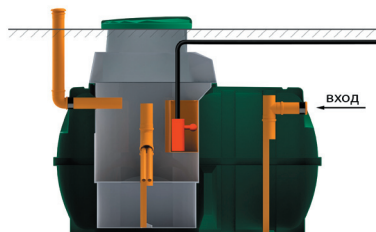


Схема монтажа вентиляции для септика с принудительным отведением очищенных стоков.



2. Удлиняющая горловина

При установке стандартного септика глубина заложения подводящей канализационной трубы должна быть рассчитана таким образом, чтобы при подходе к септику её глубина составляла 800 мм (по центру трубы) при оптимальном уклоне подводящей трубы не менее 2 см на 1 м. При более низком залегании подводящей канализационной трубы, рекомендуется установить на септик удлиняющую горловину, тем самым увеличив глубину залегания септика.



Удлиняющая горловина 640мм.
Допустимо использовать на любых септиках «Rostok»

Итоговая высота от поверхности земли до входной трубы (по центру) 1200 мм



Удлиняющая горловина 940мм.
Допустимо использовать только на септиках «Rostok» Мини, Дачный и Загородный

Итоговая высота от поверхности земли до входной трубы (по центру) 1500 мм

Не допускается устанавливать на септик «Rostok» две и более удлиняющих горловин одновременно (одна в другую), т.к. это значительно увеличит глубину залегания септика, и может привести к разрыву корпуса из-за возросшего давления грунта. При установке на септик удлиняющих горловин рекомендуется использовать песчано-цементную засыпку (с соотношением содержания песка к цементу 5:1) септика во время монтажа.

Руководство по установке(монтажу)

При монтаже септика «Rostok» необходимо выполнить мероприятия для вентиляции системы, предусмотренные п.17.18. СНиП 2.04.01-85 «Внутренний водопровод и канализация зданий». Отвод воздуха должен обеспечиваться через вентилируемую подводящую канализацию (фановый стояк). Фановый стояк канализации должен быть выведен непосредственно на крышу здания, на высоту не менее 300 мм. Не допускается совмещения шахт канализационного и вентиляционного стояка.

Перед монтажом септика «Rostok» необходимо определить с местом для установки:

- от дома – 5 м;
- от границы проезжей части дороги и места парковки автотранспорта – 5 м;
- от источника питьевого водоснабжения – 50 м;
- от деревьев – 3 м.

Так же перед монтажом септика необходимо приклеить одностороннюю полимерно-битумную ленту на место стыка корпуса и вставки септика, предварительно обработав его обезжиривающим растворителем. Долгое хранение септика с приклеенной внешней лентой под прямыми солнечными лучами может вызвать частичное ухудшение адгезионных свойств материала.

1. Подготовка котлована и монтаж септика.

Глубина монтажа септика зависит от глубины заложения подводящего трубопровода, местных норм по глубине промерзания грунта или определяется проектом. В общем случае корпус устанавливается на уплотненный грунт дна котлована. Для этого на дне котлована устраивается песчаная подушка высотой 100 мм с утрамбовкой. Уклон дна котлована должен быть не более 10 мм на 1 м от горизонта. Размер котлована определяется на основании габаритов септика с учетом песчаной подушки 300 мм по периметру септика.

Если уровень грунтовых вод расположен выше чем отметка основания установки, то необходимо выполнить якорение септика, которое производится синтетическим канатом (или из других не гниющих материалов) к бордюрным камням, уложенным рядом с септиком на дно котлована. Для септика «Rostok» Мини и Дачный рекомендуется использовать 2 бордюрных камня (по одному с каждой стороны), общим весом 300 кг. Для Септика «Rostok» Загородный и Коттеджный - 4 бордюрных камня (по два с каждой стороны), общим весом 600 кг. Данные камни связываются между собой синтетическим канатом, перекинутым сверху через корпус септика. Допустимо в качестве якоря использовать любые другие изделия из бетона соответствующего веса. Для связывания двух камней рекомендуется использовать кусок каната длиной 12 м.

2. Монтаж трассы трубопровода.

Траншея под подводящий к септику трубопровод от выпуска из дома делается с уклоном 20 мм на 1 м. В случае недостаточной глубины траншеи (трубопровод должен подойти к септику «Rostok» на глубине 800 мм), не рекомендуется увеличивать разуклонку траншеи. Правильнее на одном из участков трассы пустить трубу перпендикулярно вниз до нужной глубины с помощью отводов на 90° (или 2 отвода по 45°).

На дне траншеи делается выравнивающая подсыпка песком с утрамбовкой. Подводящий трубопровод собирается из пропиленовых труб для наружных работ диаметром 110 м. Трубы соединяются между собой и с септиком муфтами с резиновыми уплотнителями.

Отводящая труба от септика укладывается с уклоном не менее 10 мм на 1м.

3. Утепление трубопровода и септика.

В регионах с промерзанием грунта на глубину до 0,8 м и глубже рекомендуется выполнить утепление трассы подводящего трубопровода рукавами из вспененного полиэтилена с внутренним диаметром 110-114 мм. и толщиной стенки минимум 8 мм.

При постоянном проживании пользователей в зимнее время года, дополнительного утепления самого септика не требуется. Если предполагается отсутствие пользователей в зимнее время года на протяжении 2 месяцев и более, рекомендуется перед обратной засыпкой утеплить верхнюю часть корпуса и стакана септика «Rostok» плитам экструзионного пенополистерола (Пеноплэкс или аналоги) толщиной 50 мм. При установке септика в регионах, с глубиной промерзания грунта до 1,5 м и глубже рекомендуется утеплять верхнюю часть септика в обязательном порядке.

4. Обратная засыпка трассы и системы.

Подводящую и отводящую трубы сначала присыпают песком вручную. Засыпка пазух между стенками котлована и стенками септика производится не вынутым грунтом, а цементно-песчаной смесью (с соотношением содержания песка к цементу 5:1) с одновременным постепенным заполнением септика водой. Последовательность: первой заполняется фильтровальная камера (через технологическое отверстие №2, см. рис.1), затем приемная камера (через технологическое отверстие №1, см. рис.1). Цементно-песчаная смесь укладывается послойно с обязательным трамбованием. Откачку воды производить после полного застывания цементно-песчаной смеси.

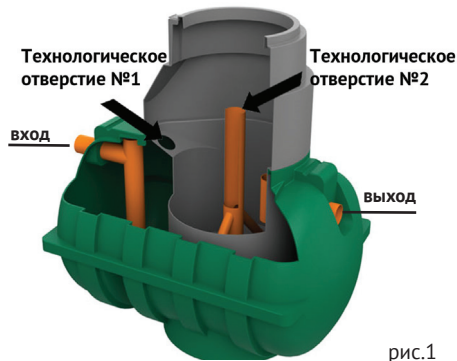


рис.1



Руководство по эксплуатации

Техническое обслуживание

Обслуживание септика «Rostok» заключается в удалении осадка из септика с помощью ассенизационной машины. Все обслуживание производится через горловину септика. Для обслуживания септика, в нем предусмотрены два технологических отверстия диаметром 110 мм, в которые вставляется вакуумный рукав ассенизационной машины. В Центральных регионах России (в т.ч. Москве, МО, Санкт-Петербурге и ЛО) большинство компаний, предоставляющих услуги по откачке септиков, используют машины с рукавом длиной 35 м, благодаря чему септик может быть установлен в значительном удалении от места подъезда автотранспорта.

Период обслуживания составляет один раз в два года – при сезонном, в иных случаях гарантия производителя не предоставляется.

Требования к сбросам в канализацию

Требования к сбросам в септик «Rostok» не отличаются от требований канализационной сети в городской квартире (в отличие от аэрационных станций, в септики допускается отводить воду после стиральных и посудомоечных машин, а так же воду от промывки фильтров водоподготовки). Разрешено использование любых порошков и моющих средств, в том числе и хлорсодержащих.

Запрещен сброс крупногабаритного мусора, который приведет к засорению канализационных труб.

Особенности эксплуатации

В случае продолжительного поступления сточных вод в объеме, превышающем производительность септика «Rostok», качество очистки сточных вод может заметно ухудшиться.

В случае поступления сточных вод в объеме меньшем, чем производительность септика «Rostok», качество очистки воды не ухудшается. При этом может быть увеличен период проведения технического обслуживания (удаление осадка из септика) до 2-х лет и более. Данную особенность можно учитывать при покупке септика, приобретая его на больший объем потребления, чем нужен сейчас (с запасом), на случай приезда гостей или возможного увеличения количества пользователей в будущем.

Порядок проведения ежегодного технического обслуживания (откачки)

1. Открыть крышку септика;
2. Вставить вакуумный рукав ассенизационной машины в технологическое отверстие №1;
3. Провести полную откачку приемной камеры;
4. Вставить вакуумный рукав ассенизационной машины в технологическое отверстие №2;
5. Провести полную откачку фильтровальной камеры;
6. Промыть синтетическую загрузку напором чистой воды;
7. Заново провести полную откачку фильтровальной камеры (через технологическое отверстие № 2);
8. Заполнить септик чистой водой. Первой заполняется фильтровальная камера (отверстие №2), затем приемная (отверстие №1);

Обслуживающему персоналу необходимо ознакомиться с настоящими рекомендациями, знать и соблюдать правила гигиены и санитарии на очистных сооружениях.

ООО «ЭкоПром СПб»
www.ekopromgroup.ru



ООО «ЭкоПром - Сервис СПб»
www.ekowc.ru



СЕРТИФИКАТ

№ _____

Сертификат предоставляет 10% скидку на откачку септика «Rostok».
Для получения скидки оставьте заявку у оператора по телефонам:
+7 (812) 920-57-50, +7 (812) 928-01-71

Генеральный директор
ООО «ЭкоПром СПб»

Лещинский Е.А.


*Сертификат дает право на получение 10% скидки в ООО «Компания ЭкоПром-Сервис» на откачку септика «Rostok» (сбор, транспортировка и выгрузка в местах утилизации жидких бытовых отходов).

Паспорт

Септики «Rostok» предназначены для сбора и предварительной очистки хозяйственно-бытовых сточных вод до концентраций, обеспечивающих безаварийную работу сооружений доочистки на протяжении всего эксплуатационного периода. Внешний вид септиков представлен на рисунках 1, 2, 3 и 4. Основные параметры септиков представлены в таблице 1.

Септик «Rostok»
Мини



Септик «Rostok»
Дачный



Септик «Rostok»
Загородный



Септик «Rostok»
Коттеджный



Таблица 1

Параметр	Септик Rostok Мини	Септик «Rostok» Дачный	Септик «Rostok» Загородный	Септик «Rostok» Коттеджный
Кол-во пользователей, чел	1-2	2-3	4-5	5-6
Производительность, л/сут	300	450	880	1150
Габариты (ВхШхД), мм	1760x1100x1280	1840x1115x1680	2000x1305x2220	2090x1440x2360
Объем*, л	1000	1500	2400	3000
Вес, кг	65	85	125	160
Диаметр входной/выходной трубы, мм			110	
Глубина установки входной/выходной трубы (по центру), мм			800/850	
Период технологического обслуживания, год			1 - 2**	

* указан максимальный объем септика

** для септиков технологическое обслуживание включает в себя удаление осадка ассенизационной машиной раз в год при постоянной эксплуатации и 2 раза в год при сезонной.

Комплектация

- Корпус септика – 1 шт
- Вставка септика – 1 шт
- Крышка – 1 шт
- Полимер битумная лента – 1 рул
- Комплект труб и фасонных элементов

Требования по монтажу и эксплуатации

Для установки (монтажа) септика «Rostok» необходимо обращаться в специализированные организации. Продавец, изготовитель, уполномоченная изготовителем организация не несут ответственности за недостатки емкостного оборудования, возникшие из-за его неправильной установки (монтажа). Тщательно проверяйте внешний вид и комплектность. Все претензии по внешнему виду и комплектности предъявляйте продавцу при покупке.

Потребитель обязан эксплуатировать септик «Rostok» с соблюдением всех действующих нормативных правовых актов РФ в области Охраны Окружающей Среды.

Транспортировка и хранение

Транспортировка продукции направления «Rostok» допускается любым видом транспорта. Следует исключить механическое повреждение корпуса, особенно удары по нему при температуре ниже 10°С, а также воздействие огня и нагревательных приборов. На длительное хранение септик рекомендуется поместить под навес или укрыть от солнечного света.

Гарантия изготовителя

1. Гарантия изготовителя на Септик «Rostok»
Любой элемент Септика указанный в пунктах 1.1., 1.2., 1.3., подлежит бесплатной замене или ремонту Изготовителем или любым сервисным партнером Изготовителя в течение гарантийного периода при выявлении в нем дефекта материала или изготовления, допущенных до передачи Септика первому покупателю, при условии соблюдения покупателем условий транспортировки, хранения, монтажа, эксплуатации и других требований, приведенных в настоящем паспорте.

1.1. Гарантийный период и срок службы Септика «Rostok»

Срок гарантии на элементы Септика составляет 10 лет, за исключением отдельных комплектующих изделий, указанных в пункте 1.2. Срок гарантии начинается с момента продажи (передачи) Септика первому покупателю (т.е. с указанной в Паспорте даты начала эксплуатации).

Потребитель вправе предъявить требования по гарантии, связанные только с качеством материалов или изготовления и только в течение гарантийного периода.

1.2. Гарантия на отдельные комплектующие

На отдельные комплектующие Септика, перечисленные ниже, предоставляется гарантия с момента продажи (передачи) Септика первому покупателю (т.е. с указанной в руководстве по эксплуатации даты начала гарантии) в пределах 12 месяцев:

- трубы и фасонные элементы (внутри корпуса);
- внутренний стакан;
- крышка;
- полимер битумная лента.

1.3. Что не покрывается гарантией

Гарантия изготовителя ограничена только дефектами производственного характера и не распространяется на следующие случаи:

1.3.1 Нормальный износ любых деталей, естественное старение и разрушение покрытия деталей, лакокрасочного слоя, резиновых деталей в результате нормального использования и воздействия окружающей среды, включая кислотный дождь, агрессивные вещества из атмосферы, промышленные загрязнения, химикаты, камни, соль, а также град, ураган, молнию, наводнения, валуны, плывуны и прочие явления природы;

1.3.2. Ущерб в результате неполного или несоответствующего обслуживания, например, пренебрежения периодическим осмотром и техническим обслуживанием (ТО);

1.3.3. Ущерб в результате использования неоригинальной детали, устройства или оборудования, не одобренного изготовителем, либо устранение последствий ремонта, обслуживания и любых других видов работ, выполненных самостоятельно или организацией (индивидуальным предпринимателем), не являющимся сервисным партнером Изготовителя;

1.3.4. Повреждение Септика в результате неосторожности, пренебрежительного обращения, и т. п., а также модифицирование Септика или его частей, не одобренное изготовителем;

1.3.5. Механические повреждения септика (внутренние и внешние), возникшие в результате удара или воздействия на Септик «Rostok» чрезмерной силы, высоких температур и т. п., если это стало причиной неисправности Септика «Rostok», в том числе вызванные давлением грунта.

1.3.6. Повреждения, возникшие вследствие самостоятельной установки Септика «Rostok» (подключения Септика «Rostok» к системе водоснабжения) Потребителем или иным лицом, не являющимся работником специализированной организации.

Внимание: Использование неоригинальных запасных частей или аксессуаров влечёт за собой снижение эксплуатационных качеств, безопасности и долговечности Септика и может повлечь за собой невозможность удовлетворения ваших требований по гарантии.

Гарантийное обслуживание

- Септик «Rostok» Мини
- Септик «Rostok» Дачный
- Септик «Rostok» Загородный
- Септик «Rostok» Коттеджный
- Оборудован насосным отсеком

Гарантийный талон №.....

Продавец место

Дата продажи для

печати



SeptikMarket.ru



Производитель: ООО «ЭкоПром СПб»
 Менделеевская ул., д.9, к. 2, Санкт-Петербург, 194044
 Тел.: 8 (812) 407-20-05
 Тел.: 8 (800) 555-44-90 (Звонок по России бесплатный)
 sale@ekopromgroup.ru
 www.ekopromgroup.ru

Производитель не несет ответственности за возможные опечатки различного характера, возникшие при печати.