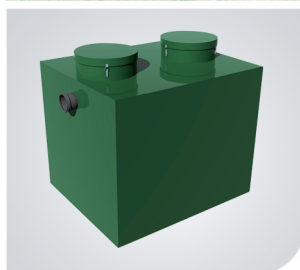
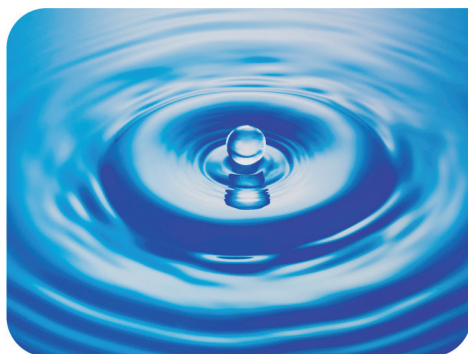


Жироотделители ALTA-M



Жиросепараторы Alta-M



Сепараторы водожировых эмульсий **Alta-M** разделяют сточные воды пищеблоков непосредственно перед попаданием в трубопроводы внутренней канализации. Сепараторы водожировых эмульсий **Alta-M** изготовлены из пищевого пластика и предназначены для очистки от жиров растительного и животного происхождения хозяйственно-бытовых сточных вод (ХБСВ), поступающих от предприятий общественного питания.

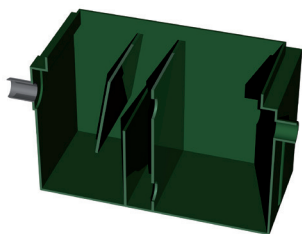
В соответствии с санитарно-эпидемиологическим заключением №77.01.03.485.П.014961.03.10 от 16.03.2010г., сепараторы **Alta-M** разрешено устанавливать непосредственно в помещении кухни предприятий общественного питания.



Преимущества

- Современность технических решений при проектировании обеспечивают высокую эффективность.
- Продуманность конструкции обеспечивают удобный доступ к накопителю жиров.
- Сравнительно небольшие расходы на установку и монтаж.
- Современные полимерные материалы обеспечивают длительный срок эксплуатации более 50-ти лет.

Устройство и принцип работы сепараторов водожировых эмульсий Alta-M



В 1990-95 гг. в России были разработаны и испытаны на практике новые конструкции коалесцентных сепараторов неустойчивых эмульсий, основанные на применении Российских и иностранных патентов (GB-A-2 089 670, US-A-3 374 894, РФ-2053008). Эти сепараторы эффективно используются в России для очистки сточных вод от жира и нефти.

Главной особенностью этих конструкций является использование коалесцентного фильтра, контактная масса вещества которого представляет собой одну из жидкостей или обе жидкости, входящих в состав разделяемой эмульсии.

В результате в **Компании Alta Group** создан коалесцентный сепаратор со следующими основными характеристиками:

- **ЧТО РАЗДЕЛЯЕТ** (сепарирует) - любые неустойчивые водожировые эмульсии, эмульсии любого вещественного и концентрационного состава.
- **КАК РАЗДЕЛЯЕТ** (качество сепарирования) - во всех случаях гарантируется чистота разделения составляющих эмульсии на 99%.



Слой жира необходимой толщины создается в коалесцентном сепараторе **Alta-M** в процессе текущей работы. Отделенный в сепараторе жир накапливается в жиросборнике, который по желанию заказчика может быть выполнен произвольной формы и из произвольного материала, так же возможна установка трубопроводов для бесконтактного удаления жира.

Качество очищенной от жира воды после сепаратора **Alta-M** соответствует нормативам качества для сброса воды в канализацию и позволяет исключить обрастание и засорение внутренних и наружных канализационных труб.



Характеристики **Alta-M*** для установки в помещении

Марка сепаратора	Высота от основания до вх/вых патрубков, мм	Диаметр патрубков, мм	Производительность, л/сек	Производительность, м³/час	Пиковый сброс, л	Размеры рабочей камеры, мм (ДхШхВ)	Габаритные размеры, мм (ДхШхВ)	Вес, кг
Alta-M-in 0,5-25	260/230	50	0,14	0,5	25	420x320x370	475x340x370	6,0
Alta-M-in 0,5-30	260/230	50	0,14	0,5	30	420x370x370	475x390x370	8,0
Alta-M-in 0,5-40	260/230	50	0,14	0,5	40	520x370x370	560x390x370	8,0
Alta-M-in 0,5-50	260/230	50	0,14	0,5	50	520x470x370	560x490x370	10,0
Alta-M-in 1,0-60	310/280	50	0,28	1	60	520x470x420	560x490x420	14,0
Alta-M-in 1,0-70	310/280	50	0,28	1	70	620x470x420	660x490x420	15,0
Alta-M-in 1,0-80	310/280	50	0,28	1	80	720x470x420	760x490x420	15,0
Alta-M-in 1,0-90	310/280	50	0,28	1	90	720x520x420	760x540x420	16,0
Alta-M-in 1,5-100	310/280	50	0,42	1,5	100	770x520x420	810x540x420	16,0
Alta-M-in 1,5-125	310/280	50	0,42	1,5	125	820x620x420	860x640x420	21,0
Alta-M-in 1,5-150	360/330	50	0,42	1,5	150	820x620x470	860x640x470	21,0
Alta-M-in 1,5-175	410/380	50	0,42	1,5	175	820x620x520	860x640x520	22,0

*Производитель постоянно совершенствует продукцию. Уточняйте размеры и характеристики изделий перед заказом.



Варианты исполнения жиросепараторов (универсальный монтаж: подземный или наземный)



Жиросепараторы могут по заказу производиться в конфигурации, удобной для подземного монтажа в бетонные кольца. Ниже приведены габаритные размеры жиросепараторов и их характеристики. Жиросепараторы комплектуются удобными монтажными проушинами и, при необходимости, могут быть смонтированы непосредственно в грунт (требуется соблюдать технологию монтажа, рекомендуемую производителем).

Высота горловины жиросепараторов может колебаться от 100 мм до 1500 мм.

Характеристики жиросепараторов Alta-M* в круглом исполнении

Марка сепаратора	Высота от основания до вх/вых патрубков, мм	Диаметр патрубков, мм	Вес, кг	Производительность, л/сек	Производительность, м³/час	Пиковый сброс, л	Габаритные размеры (Диаметр x Высота), мм	Диаметр / высота горловины, мм
Alta-M-OR 3,6-240	1125/1025	110	42	1,00	3,6	240	955x1500	630x200
Alta-M-OR 7-500	1325/1275	110	73	2,00	7	500	1300x1500	630x500
Alta-M-OR 11-700	1125/1075	110	80	3,00	11	700	1500x1300	630x500
Alta-M-OR 14-1000	1325/1275	110	88	4,00	14	1000	1500x1500	630x500

Габаритные размеры жиросепараторов Alta-M-OR

Alta-M-OR 3,6-240	Alta-M-OR 7-500	Alta-M-OR 14-1000

*Производитель постоянно совершенствует продукцию. Уточняйте размеры и характеристики изделий перед заказом.



Характеристики жиросепараторов **Alta-M*** в прямоугольном исполнении*

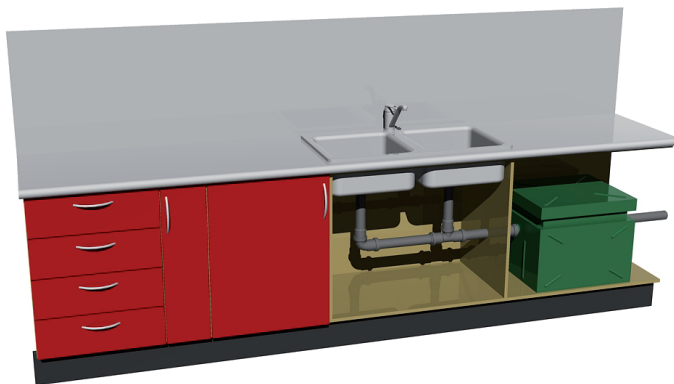
Марка сепаратора	Высота от основания до вх/вых патрубков, мм	Диаметр патрубков, мм	Производительность, л/сек	Производительность, м³/час	Пиковый сброс, л	Размеры рабочей камеры (ДхШхВ), мм	Диаметр / высота / количество горловин, мм	Габаритные размеры (ДхШхВ), мм	Вес, кг
Alta-M-OS 3,6-240	825/775	110	1,00	3,6	240	1000x750x1000	630 / 200 / 1	1170x750x 1200	83
Alta-M-OS 7-500	825/775	110	2,00	7	500	1200x1000x1000	630 / 200 / 1	1370x000x 1200	113
Alta-M -OS 11-600	825/775	110	3,00	11	600	1500x1000x1000	630 / 200 / 1	1670x1000x 1200	131
Alta-M -OS 14-800	825/775	110	4,00	14	800	1600x1000x1000	630 / 200 / 1	1770x1000x 1200	150
Alta-M-OS 18-900	1025/975	110	5,00	18	900	1500x1000x1200	630 / 200 / 1	1670x1000x 1400	165
Alta-M-OS 22-1125	1270/1220	160	6,00	22	1125	1500x1000x1500	630 / 200 / 1	1665x1000x 1700	196
Alta-M -OS 25-1680	1270/1220	160	7,00	25	1680	2000x1500x1500	630 / 200 / 2	2165x1500x 1700	272
Alta-M -OS 30-2250	1270/1220	160	8,00	30	2250	2500x1500x1500	630 / 200 / 2	2665x1500x 1700	301
Alta-M -OS 36-2400	1270/1220	160	10,00	36	2400	3000x1500x1500	630 / 200 / 2	3165x1500x 1700	359
Alta-M-OS 54-3600	1730/1680	200	15,00	54	3600	3000x1500x2000	630 / 200 / 2	3177x1500x2200	435
Alta-M-OS 72-4800	1730/1680	200	20,00	72	4800	3000x2000x2000	630 / 200 / 2	3177x2000x 2200	522
Alta-M-OS 90-6000	1730/1680	200	25,00	90	6000	4000x2000x2000	630 / 200 / 2	4177x2000x 2200	638

*Производитель постоянно совершенствует продукцию. Уточняйте размеры и характеристики изделий перед заказом.



Монтаж жиросепаратора **Alta-M** внутри помещения

Сепаратор **Alta-M** возможно установить внутри помещения. Наиболее часто располагают сепаратор под мойкой. При этом необходимо предусмотреть возможность беспрепятственного технического обслуживания сепаратора. Так же установка сепаратора должна позволять проводить беспрепятственно удаление накопившихся ВВ внутри корпуса сепаратора **Alta-M**.



Монтаж жиросепаратора **Alta-M** под землей вне помещения

В целях экономии внутреннего пространства помещений, для некоторых моделей сепаратора **Alta-M** предусмотрено исполнение для монтажа вне помещений.

Сепаратор поставляется в собранном виде, за исключением вариантов доставки к месту монтажа без горловин по требованию условий перевозки негабаритных грузов.

Конструкция сепаратора – самонесущий резервуар из прочного пластика. Прочность корпуса определена применением пластика толщиной от 6 – 40 мм, имеющего очень высокие прочностные характеристики, и наличием внутренних технологических перегородок. Срок службы корпуса более 50-ти лет.

Сепаратор имеет входное отверстие согласно модельному ряду для подсоединения канализации (входной патрубок подсоединяется и герметизируется при монтаже).

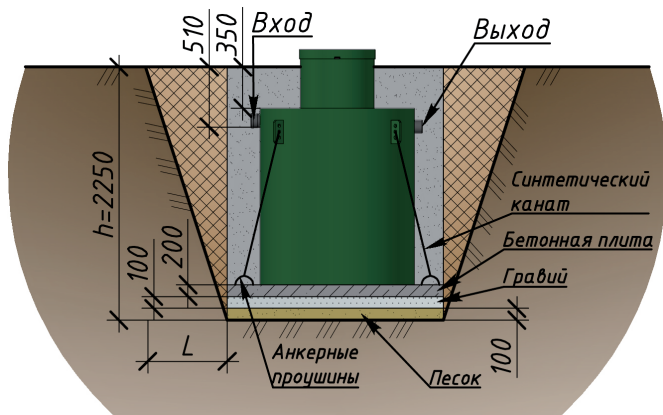
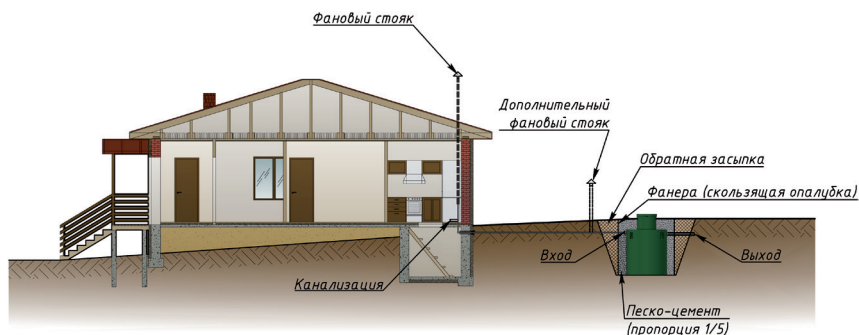
Сепаратор **Alta-M** устанавливается в котлован на ровное по горизонтали дно таким образом, чтобы между стенками сепаратора и откосами котлована было расстояние не менее 25 см с каждой стороны, а крышка находилась на 0,2 м выше уровня земли. Грунт и мест установки должно быть спланировано таким образом, чтобы во время дождя или паводка, крышка сепаратора находилась выше уровня дождевой или паводковой воды.

При установке системы, отметку крышки относительно уровня земли, необходимо спланировать с учетом возможной дальнейшей планировки и подсыпки грунта на участке (например, проведение ландшафтных работ на участке)



При монтаже в обычных грунтах (песок, супесь, суглинок, глина) достаточно установка на плотный материковый грунт с применением анкерных элементов, препятствующих случайному всплыванию при очистке сепаратора. Вместо анкерных элементов, возможно, использовать бетонное основание, к которому сепаратор необходимо прикрепить, так же как и к анкерным элементам. При установке с помощью анкерных элементов, необходимо сделать подсыпку песчаным утрамбованным слоем толщиной 100 мм с добавлением цемента 1/5. Крен при монтаже сепаратора недопустим. Сепаратор монтируется строго по горизонтальному уровню.

Высота уровня грунтовых вод для эксплуатации сепаратора значения не имеет. После установки сепаратора на дно котлована, его необходимо сразу же заполнить водой с одновременной отсыпкой смеси песка и цемента в пропорции 1/5. При заглублении сепаратора более чем на 0,5 м, рекомендуется заменить пескоцементную смесь бетоном. При установке сепаратора вблизи проезжей части необходимо заливать разгрузочную плиту. Во избежание промерзания сепаратора, необходимо утеплять верхнюю часть сепаратора доступными утеплителями, предназначенными для работы в грунте.





КОМПЛЕКСНЫЕ СОВРЕМЕННЫЕ ИНЖЕНЕРНЫЕ РЕШЕНИЯ!

Очистка стоков

- Хозяйственно-бытовые сточные воды
- Ливневые стоки
- Промышленные стоки

Водоснабжение

- Кессоны
- ВЗУ
- Накопительные ёмкости

Транспортировка стоков

- КНС
- Аккумулирующие ёмкости
- Коллекторные колодцы

Дополнительное оборудование

- Шкаф автоматики КНС
- Кабельные колодцы
- Подземные модули

Офисы продаж продукции Компании Alta Group

