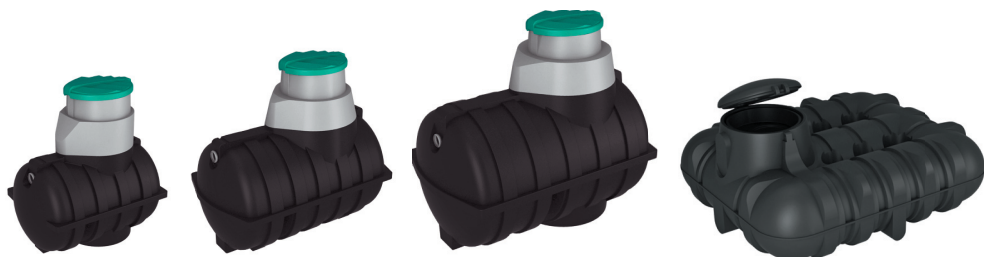




SeptikMarket.ru



Паспорт Подземные накопительные емкости «Rostok»





Назначение и описание

Подземные накопительные емкости «Rostok» (далее - Накопители) предназначены для сбора, хранения и дальнейшего использования или утилизации технической, питьевой воды, хозяйственно-бытовых, дождевых и талых стоков.

Подземные накопительные емкости «Rostok» изготовлены из пищевого, химически стойкого полиэтилена (LLDPE), в соответствии с ТУ 2290-001-80536468-15, имеют все необходимые сертификаты. Горловина накопителя оснащена площадкой, позволяющей устанавливать дополнительное оборудование, продавцом-изготовителем или уполномоченной изготовителем организацией.

Габариты

Параметр	U 1250	U 2000	U 3000	R 3000
Объем, л	1250	2000	3000	3000
Высота, мм	1835	1995	2090	1180
Ширина, мм	1115	1305	1440	2110
Длина, мм	1680	2220	2360	2460
Диаметр горловины, мм	560	560	560	690

Комплект поставки

Наименование	Количество
Корпус	1
Горловина	1
Крышка	1

Установка и монтаж

Внимание! Для установки (монтажа) Накопителя необходимо обращаться в специализированные организации. Продавец, изготовитель, уполномоченная изготовителем организация не несут ответственности за недостатки Накопителя, возникшие из-за его неправильной установки (монтажа). Тщательно проверяйте внешний вид изделия и его комплектность. Все претензии по внешнему виду и комплектности предъявляйте продавцу при покупке изделия.

Рекомендации по установке (монтажу) Накопителя:

1. Перед монтажом накопителя необходимо приклеить одностороннюю полимерно-битумную ленту на место стыка корпуса и вставки накопителя, предварительно обработав его обезжиривающим растворителем. Долгое хранение накопителя с приклеенной внешней лентой под прямыми солнечными лучами может вызвать частичное ухудшение адгезионных свойств материала.

2. Площадка под накопитель должна располагаться на расстоянии не менее 5 метров от дороги и не менее 3 метров от деревьев.

3. Глубина монтажа накопителя зависит от глубины заложения подводящего трубопровода, местных норм глубины промерзания грунта или определяется проектом. В общем случае корпус устанавливается на уплотненный грунт котлована и крепится пластмассовым или капроновым канатом к бетонному блоку.

4. По технологии установки полимерных емкостей в грунт, засыпка пазух между стенками котлована и стенками емкости производится не вынутым грунтом, а цементно-песчаной смесью (с соотношением содержания песка к цементу 5:1). Цементно-песчаная смесь укладывается послойно с обязательным трамбованием. Верхний слой засыпается растительным грунтом. Во время выполнения засыпки емкость необходимо постепенно заполнять водой. Уровень воды должен превышать уровень засыпки не менее чем на 20 см и не более чем на 30 см. Откачку воды производить после полного застывания цементно-песчаной смеси.

5. Не допускается устанавливать на накопитель две и более удлиняющих горловин одновременно (одна в другую), т.к. это значительно увеличит глубину залегания накопителя, и может привести к разрыву корпуса из-за возросшего давления грунта. При установке на септик удлиняющих горловин рекомендуется использовать пескоцементную засыпку накопителя во время монтажа.



Транспортировка и хранение

Транспортирование Накопителей допускается любым видом транспорта. Следует исключить механическое повреждение корпуса, особенно удары по нему при температуре ниже 10°C, а также воздействие огня и нагревательных приборов. На длительное хранение накопитель рекомендуется поместить под навес или укрыть от солнечного света.

Сведения об упаковке

Вид упаковки накопителя зависит от комплектации.

Гарантия изготовителя

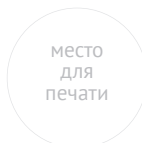
Гарантийный срок - 12 месяцев с даты продажи.

Гарантия не распространяется в случаях:

1. Использование Накопителя не по его прямому назначению, не в соответствии с его руководством по эксплуатации, в том числе эксплуатации Накопителя с перегрузкой или совместным вспомогательным оборудованием, не рекомендованным продавцом, изготовителем, уполномоченной изготовителем организацией;
2. Наличия на Накопителе механических повреждений (внутренних и внешних), возникших в результате удара или воздействия на Накопитель чрезмерной силы, высоких температур и т.п., если это стало причиной неисправности Накопителя;
3. Самостоятельной установки Накопителя (подключения накопителя к системе водоснабжения) Потребителем или иным лицом, не являющимся работником специализированной организации;
4. Стихийных бедствий (пожар, наводнение и т.п.) и других причин, находящихся вне контроля продавца, изготовителя, импортера, уполномоченной изготовителем организации.

Гарантийное обслуживание

- Подземная емкость «Rostok» U 1250
- Подземная емкость «Rostok» U 2000
- Подземная емкость «Rostok» U 3000
- Подземная емкость «Rostok» R 3000



Гарантийный талон №.....
Продавец
Дата продажи



SeptikMarket.ru

Уважаемые покупатели!

Мы благодарим Вас за то, что Вы выбрали продукцию производства компании «ЭкоПром».
Нам важно ваше мнение! Присылайте свои отзывы и предложения о нашей продукции.

Пишите нам на почту: info@ekopromgroup.ru



Производитель: ООО «ЭкоПром СПб»
Менделеевская ул., д.9, к. 2, Санкт-Петербург, 194044
Тел.: 8 (812) 407-20-05
Тел.: 8 (800) 555-44-90 (Звонок по России бесплатный)
sale@ekopromgroup.ru
www.ekopromgroup.ru

Производитель не несет ответственности за возможные опечатки различного характера, возникшие при печати.